

Ferienwohnung Wiedemann

Herzlich willkommen
in
Übersee am Chiemsee



Chiemsee von „oben“

Kontakt:

Ferienwohnung Wiedemann

Familie Wiedemann

Phone: +49(0)8642/598883

E-Mail: info@fewo-am-chiemsee.de

Web: www.fewo-am-chiemsee.de

Unsere Ferienwohnung und Ihre Möglichkeiten in Kürze

Unsere Ferienwohnung befindet sich in Übersee am Chiemsee.

Die Gemeinde Übersee liegt zwischen dem Südufer des Chiemsees und den Chiemgauer Bergen und ist damit ein idealer Ausgangspunkt für Ihre Unternehmungen.



Auf der Alm

Ob mit oder ohne Kinder, ob Sommer, Winter oder in der Übergangszeit, viele attraktive Möglichkeiten der Freizeitgestaltung stehen ihnen offen.

Baden und Wassersport am Chiemsee; Radln und Wandern; Golfen - viele wunderschöne Plätze in der Nähe.

Im Winter Skifahren, Rodeln, Langlaufen, Schneeschuhwandern.

Kulturelle und traditionelle Veranstaltungen; Schlösser; Museen; Märchenparks.

Die Natur neu entdecken oder die leiblichen Genüsse wie z.B. eine gute Brotzeit und ein Bier und noch vieles mehr ...

Freizeit

Wir nutzen selbst viele Möglichkeiten, die uns unsere grandiose Kulturlandschaft bietet und können Ihnen gute Tipps geben oder Vorschläge machen z.B. für Wanderungen, Radtouren oder zu den Golfplätze in der Umgebung.

Weitere Möglichkeiten und Veranstaltungshinweise auf unserer Webseite: www.fewo-am-chiemsee.de



**Sie werden sich wohlfühlen.
Wir freuen uns auf Ihren Besuch!**

Wegweiser am Golfplatz

Rund um die Ferienwohnung

Unser Haus liegt am Rande des Ortszentrums in Übersee am Chiemsee.

Alles "Lebensnotwendige", wie z.B. Bäcker, Metzger, Supermarkt oder auch Gaststätten können Sie in wenigen Minuten erreichen.

KFZ-Stellplätze sind am Haus vorhanden.



Ferienwohnung im DG

Wir haben einen großen Garten mit vielen Obstbäumen, Spielwiese, Tischtennisplatte und einen Grillplatz mit Sitzgelegenheit.

Außerdem bieten wir Ihnen abschließbare Stellmöglichkeiten für Fahrräder oder Golfbags ...

Wir legen Wert auf Nachhaltigkeit und Klimaschutz. Wir betreiben eine Photovoltaikanlage und eine thermische Solaranlage.

Ausstattung Ferienwohnung

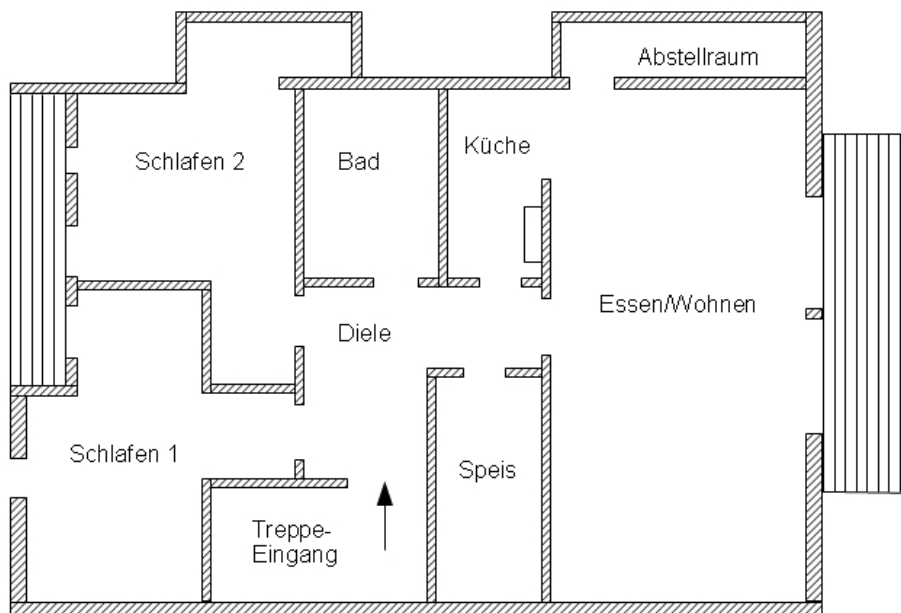
Die Ferienwohnung mit ca. 120 qm Grundfläche befindet sich im Dachgeschoss (2. OG) unseres Hauses.

Ein großzügiger Eingangsbereich mit Garderobe, 2 getrennte Schlafzimmer mit zusätzlichen Kleinkinderbett(en), Kinderhochstuhl, Bad mit Dusche und Badewanne, WC und Waschbecken, komplett ausgestattete halboffene Küche, die fließend in den Essbereich und den sehr großzügigen Aufenthaltsbereich übergeht.

Außerdem hat die Ferienwohnung 2 Balkone.

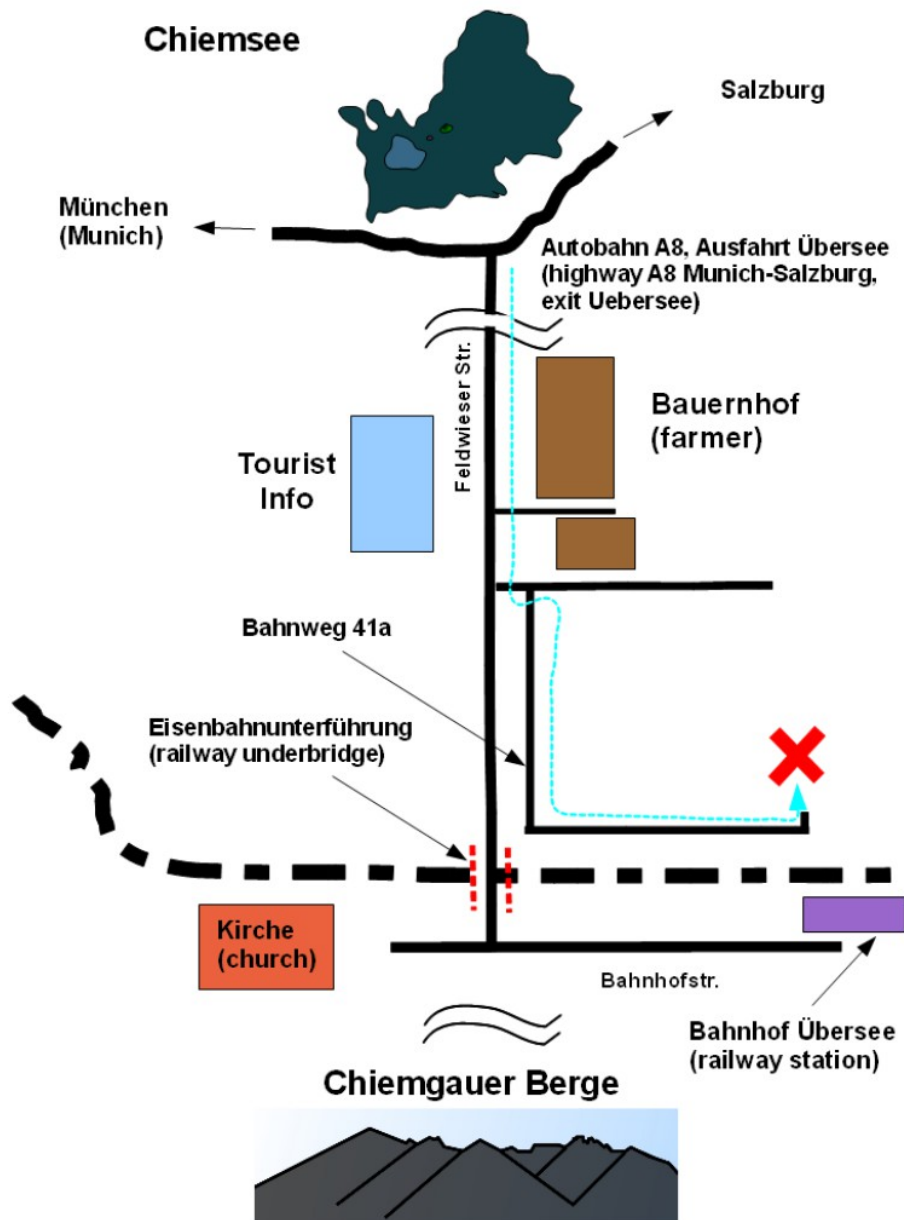
Eine hochwertige Ausstattung mit Cotto- oder Marmorfliesen, Echtholzdielenböden, gekalkte Wände macht Ihnen den Aufenthalt so angenehm wie möglich.

Selbstverständlich sind auch SAT-TV und Breitbandinternetanschluss.



Skizze Aufteilung Ferienwohnung

Anreise Ferienwohnung Wiedemann



Adresse

Ferienwohnung Wiedemann,
Familie Wiedemann
Bahnweg 41a
DE-83236 Übersee

Mit dem Auto

Fahren Sie auf der Autobahn A8 bis zur Anschlussstelle Übersee, dort abfahren, dann Richtung Ortsmitte (Feldwieser Straße). Folgen Sie der Feldwieser Straße bis kurz nach der Tourist-Info, dann biegen Sie links ab und gleich wieder rechts in den Bahnweg ein und folgen dem Weg bis an sein Ende.

Mit der Eisenbahn

Übersee liegt an der Eisenbahnlinie München - Salzburg. Steigen Sie am Bahnhof Übersee aus, von dort ist es nicht weit bis zur Ferienwohnung.